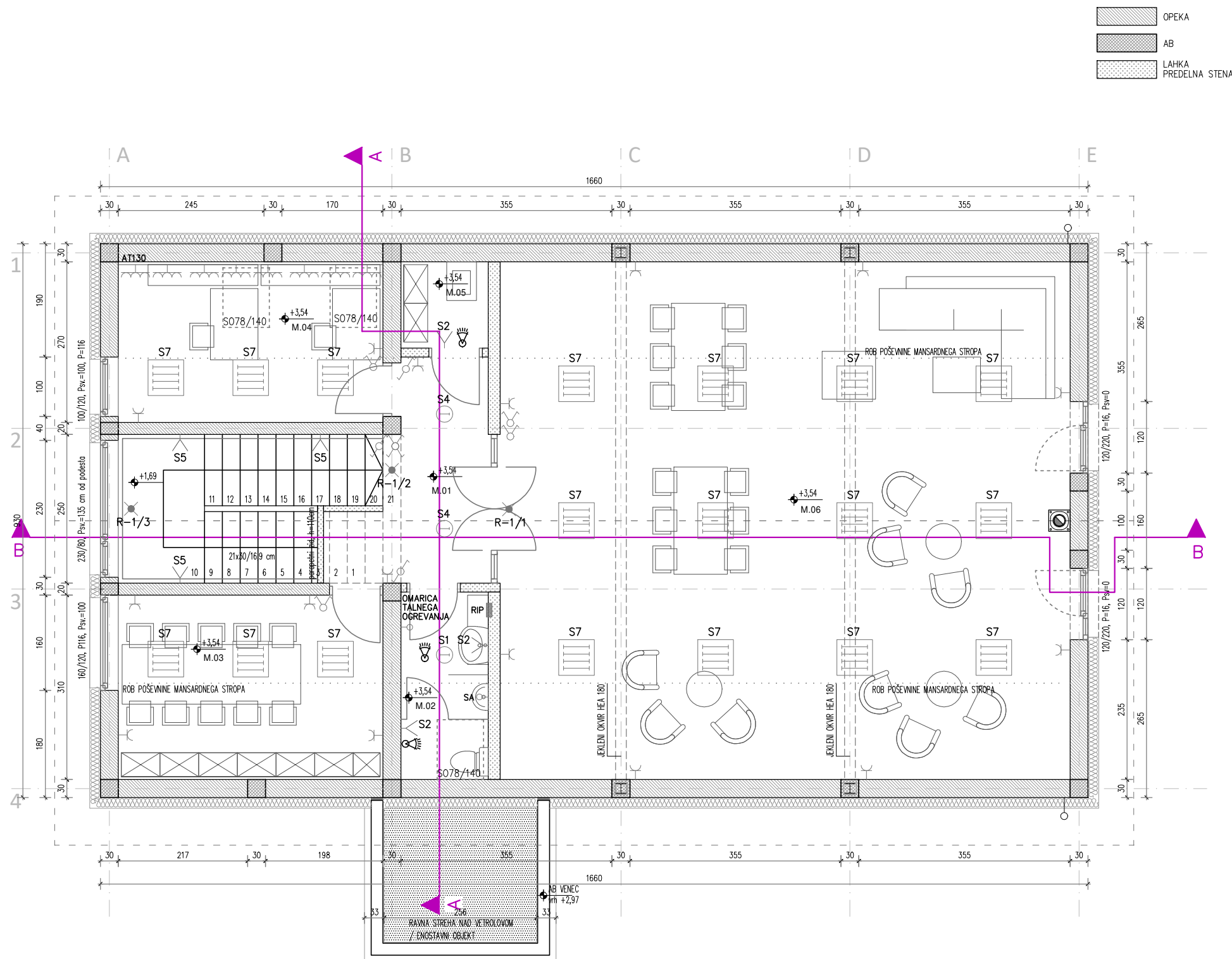


					1	2	3	4																					
A4	A									A																			
	B									B																			
	C									C																			
	D									D																			
	E									E																			
	F									F																			
		<div><div><div></div><div>R-1/1</div></div><div><div></div><div>R-1/2</div></div><div><div></div><div>R-1/3</div></div><div><div></div><div>R-1/4</div></div><div><div></div><div>R-1/5</div></div><div><div></div><div>R-1/6</div></div></div>																											
		<div><div>R</div></div>																											
						<div><div></div><div>- VARNOSTNA SVETILKA LED 230V/3W, IP42, 1-urna</div></div>																							
		<table><tr><td>Datum:</td><td>OKTOBER 2018</td><td colspan="2" rowspan="7"><div><div><div></div><div>SHEMA VARNOSTNE RAZSVETLJAVE</div></div></div></td><td colspan="2" rowspan="4"><div><div><div>ELCOMP</div><div>d.o.o.</div></div><div><div>KRŠKO</div><div>Kovinarska 7c</div></div></div></td></tr><tr><td>Odg.proj.</td><td>J.Udovičič,u.d.i.el.</td></tr><tr><td>Vrsta proj.</td><td>PGD</td></tr><tr><td>Izdela:</td><td>S.Senica,d.i.en.(UN)</td></tr><tr><td colspan="4">Št.projekta: 18/20/05</td><td colspan="2">Risba: 1</td></tr><tr><td colspan="4">Datoteka:</td><td colspan="2"></td></tr></table>				Datum:	OKTOBER 2018	<div><div><div></div><div>SHEMA VARNOSTNE RAZSVETLJAVE</div></div></div>		<div><div><div>ELCOMP</div><div>d.o.o.</div></div><div><div>KRŠKO</div><div>Kovinarska 7c</div></div></div>		Odg.proj.	J.Udovičič,u.d.i.el.	Vrsta proj.	PGD	Izdela:	S.Senica,d.i.en.(UN)	Št.projekta: 18/20/05				Risba: 1		Datoteka:					
Datum:	OKTOBER 2018	<div><div><div></div><div>SHEMA VARNOSTNE RAZSVETLJAVE</div></div></div>		<div><div><div>ELCOMP</div><div>d.o.o.</div></div><div><div>KRŠKO</div><div>Kovinarska 7c</div></div></div>																									
Odg.proj.	J.Udovičič,u.d.i.el.																												
Vrsta proj.	PGD																												
Izdela:	S.Senica,d.i.en.(UN)																												
Št.projekta: 18/20/05				Risba: 1																									
Datoteka:																													
					1	2	3	4																					



MANSARDA			
NETO NOTRANJE POVRŠINE			124,20 m ²
M.01	HODNIK S STOPNIŠČEM	keramika	7,78
M.02	WC	keramika	4,56
M.03	PISARNA	les/parket	14,10
M.04	PISARNA	les/parket	12,29
M.05	ČISTILA	keramika	2,13
M.06	VEČNAMENSKI PROSTOR	keramika	83,34

- VARNOŠTNA SVETILKA LED 230V/3W, IP42, 1-urna
- RAZDELILNIK ZA IZENAČ. POTENCIALOV, h=0.3m
- FIKSI TEHNOLOŠKI PRIKLJUČEK PO OPISU
- PRIKLJUČEK ZA SENZORSKO ARMATURO
- VTIČNICA P/O ENOFAZNA 250V/16A, h=0.4m
- VTIČNICA P/O ENOFAZNA TROJNA 3x250V/16A NA AT KANALU
- AT130 - STENSKI PARAPETNI KANAL 130x72mm, h=0.8m
- STIKALO P/O NAVADNO 250V/10A, h=1.1m
- STIKALO P/O SERIJSKO 250V/10A, h=1.1m
- STIKALO P/O MENJALNO 250V/10A, h=1.1m
- STIKALO P/O KRIŽNO 250V/10A, h=1.1m
- IR SENZOR GIBANJA ZA RAZSVETLJAVO
- S1 - NADGRADNA STROPNA LED SVETILKA 230V/15W, IP44
- S2 - NADGRADNA STENSKA LED SVETILKA 230V/15W, IP44
- S3 - NADGRADNA ZUNANJA STENSKA LED SVETILKA 230V/15W, IP54
- S4 - NADGRADNA STROPNA LED SVETILKA 230V/15W, IP20
- S7 - NADGRADNA LED SVETILKA OSRAM DIADEM 600x600mm, 230V/33W, IP20

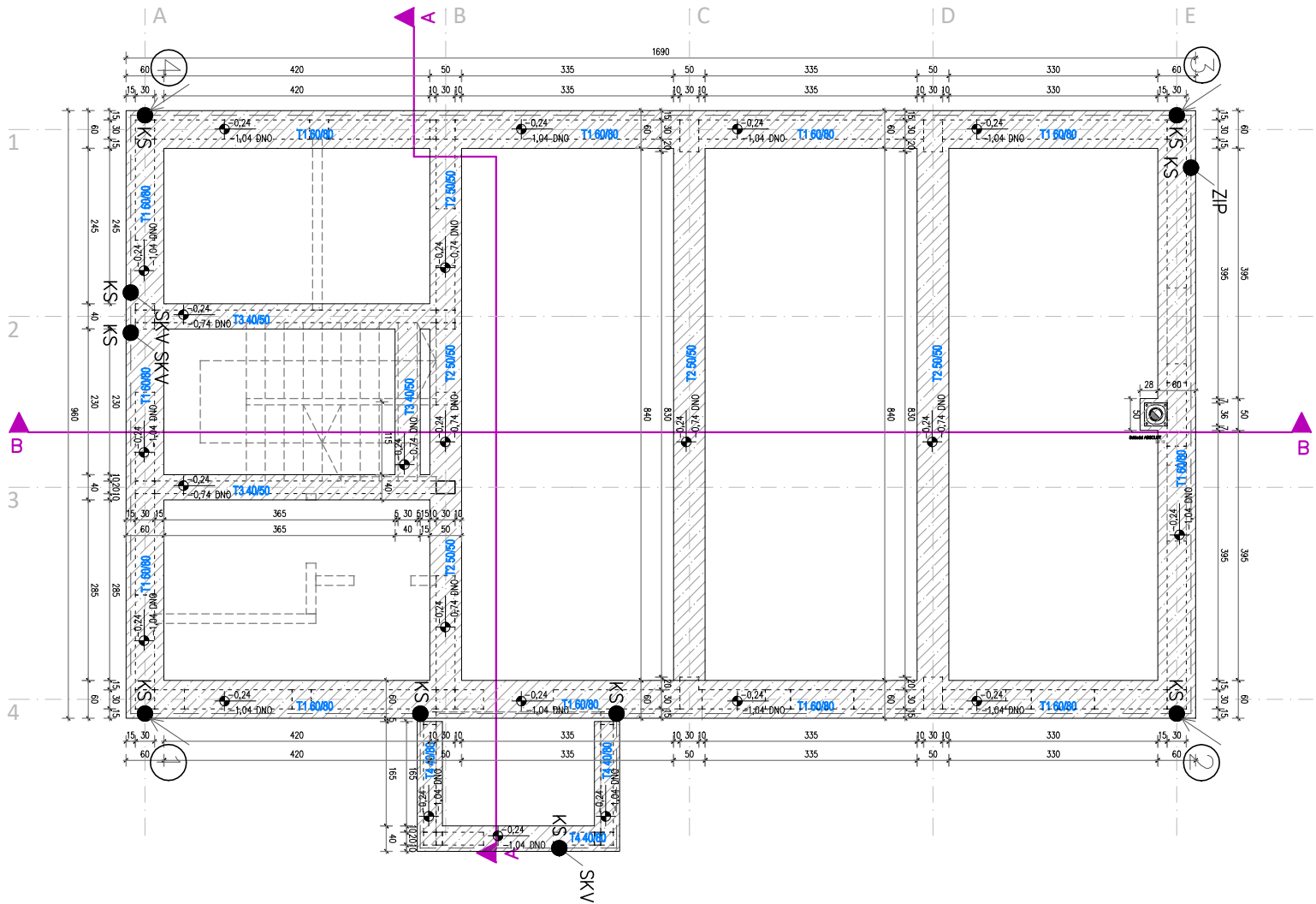
TLORIS MANSARDE ELEKTRIČNE INŠTALACIJE

Projektant:		KRSKO Kovinarska 7c		Investitor:	
d.o.o.		ELCOMP		OBČINA BREŽICE	
Odg. vodja proj:		G-9073		CESTA PRVIH BORCEV 18, 8250 BREŽICE	
Odg.projektant:		E-0249		Objekt:	
Izdela:		Sandi Senica, dipl.inž.energ.(UN)		VEČNAMENSKI OBJEKT "DOM KRAJANOV VELIKE MALENCE"	
Sodelavec:		Datum:		Št. projekta:	
Merilo: 1:50		OKTOBER 2018		Št. načrta:	
				Št. risbe:	
				3	



- KONTURA NOSILNEGA ZIDU
- ARMIRANO BETONSKI PASOVNI TEMELJU

- DIMEZNIJE PASOVNIH TEMELJEV T1, T2, T3 IN T4 SO RAZVIDNE IZ NAČRTA IN STATIČNEGA IZRAČUNA
- IZ TEMELJEV JE POTREBNO PUŠČATI NASTAVKE ZA VERTIKALNE VEZI (min. 70 CM NAD TEMELJEM)
- PRED ZALITJEM TEMELJEV SE PIRPRAVUJO INŠTALACIJSKI VODI



TLORIS TEMELJEV TEMELJNO OZEMLJILO

- Ⓢ

– ŠTEVILKA GLAVNEGA ODVODA
- — —

– VALJANEC Fe/Zn 25x4mm
- KS

– KRIŽNI STIK
- SKV

– STIK NA KOVINSKI OKVIR VRAT
- ZIP

– ZBRALKA ZA GLAVNO IZENAČENJE POTENCIALOV

Projektant:		Investitor:	
<div><div></div><div>d.o.o.</div></div>		KRŠKO Kovinarska 7c OBČINA BREŽICE CESTA PRVIH BORCEV 18, 8250 BREŽICE	
		Objekt:	VEČNAMENSKI OBJEKT "DOM KRAJANOV VELIKE MALENCE"
		Vrsta načrta:	ELEKTRIČNE INŠTALACIJE
Odg. vodja proj.:		Ident. št.:	G-9073
Odg. projektant:		Podpis:	
Izdajatelj:		Vrsta projekta:	PROJEKT ZA GRADBENO DOVOLJENJE
Sodelavec:		Št. projekta:	18/20/05
Merilo: 1:100		Datum:	OKTOBER 2018
		Št. načrta:	4

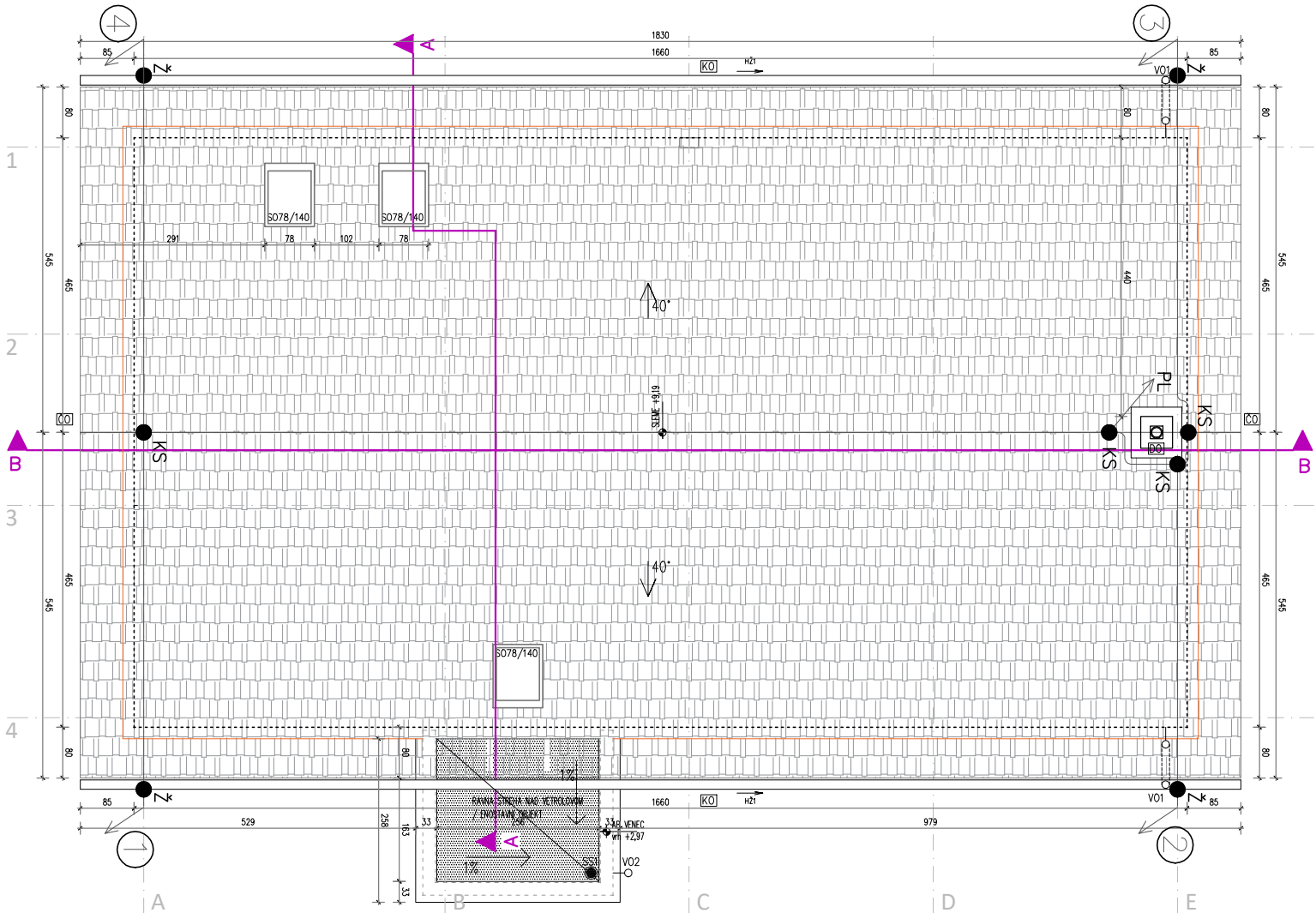
STREHA NAD MANSARDO

- FASADA
- KRITINA – DVOKAPNA STREHA – OPEČNI STREŠNIK
- KRITINA – RAVNA STREHA – PVC MEMBRANSKA FOLIJA
- OBROBE

STREHA NAD PRITLIČJEM

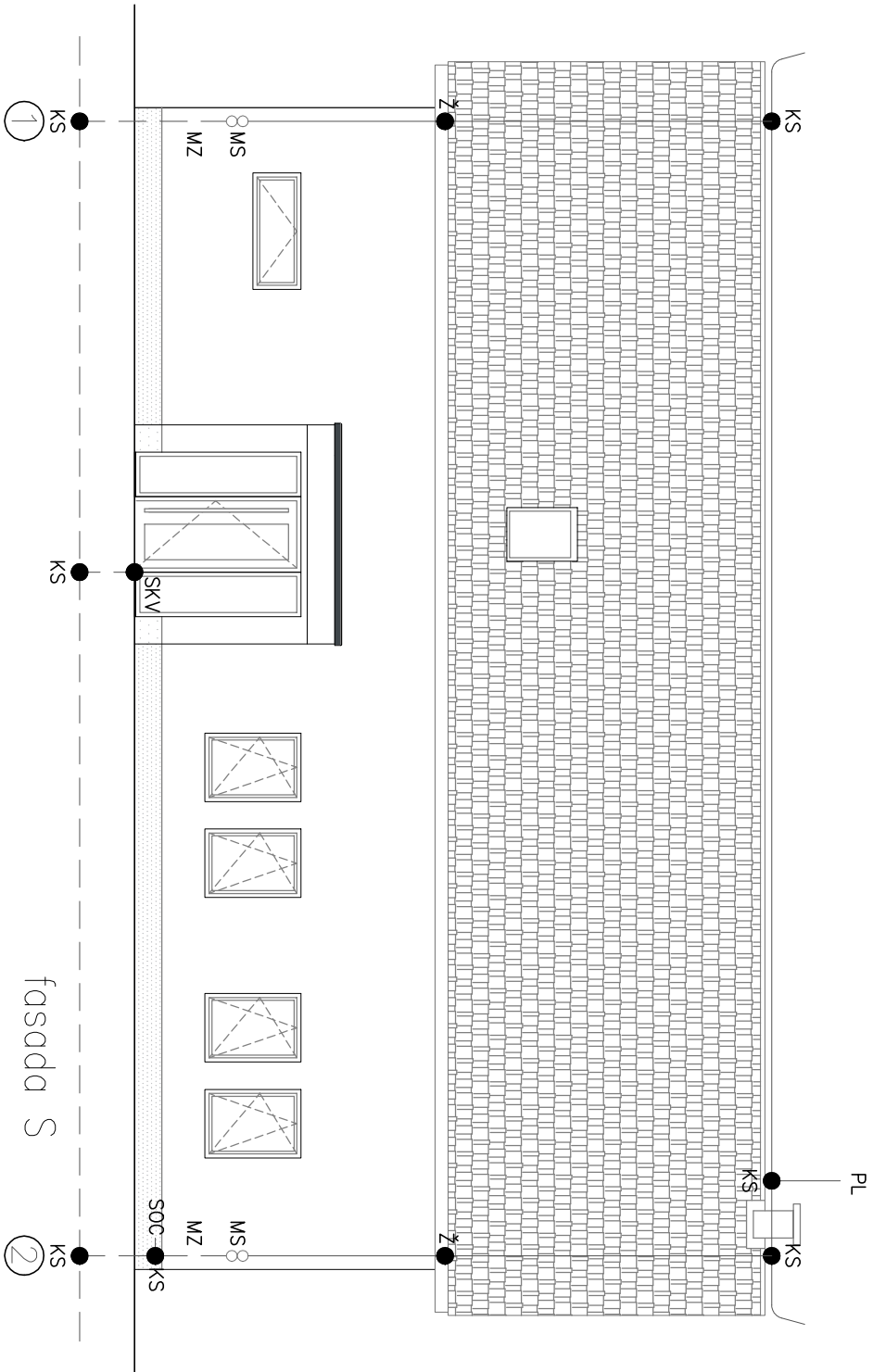
- ZIDOVJE POD STREHO
- KRITINA – RAVNA STREHA – PVC MEMBRANSKA FOLIJA
- OBROBE

- ŠTEVILKA GLAVNEGA ODVODA
- AI – ŽICA Ø–8mm NA TIPSkih NOSILCIH
- KS – KRIŽNI STIK
- Ž – ŽLEBNA SPONKA
- PL – PALČNI LOVILEC, h=1m



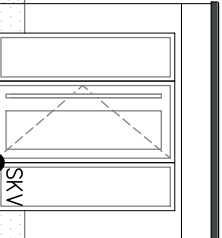
TLORIS STREHE
STRELOVODNA INŠTALACIJA

Projektant: d.o.o.		Investitor: OBČINA BREŽICE CESTA PRVIH BORCEV 18, 8250 BREŽICE	
Krško Kovinarska 7c		Objekt: VEČNAMENSKI OBJEKT "DOM KRAJANOV VELIKE MALENCE"	
Odq. vodja proj.:	Marija Vlahušič, inž.grad.	Ident. št.	G-9073
Odq. projektant:	Jozo Udovčič, univ.dipl.inž.el.	Podpis:	
Izdajatelj:	Sandi Senica, dipl.inž.energ.(UN)	Vrsta projekta:	PROJEKT ZA GRADBENO DOVOLJENJE
Sodelavec:		Št. projekta:	18/20/05
Merilo: 1:100	Datum: OKTOBER 2018	Št. načrta:	5



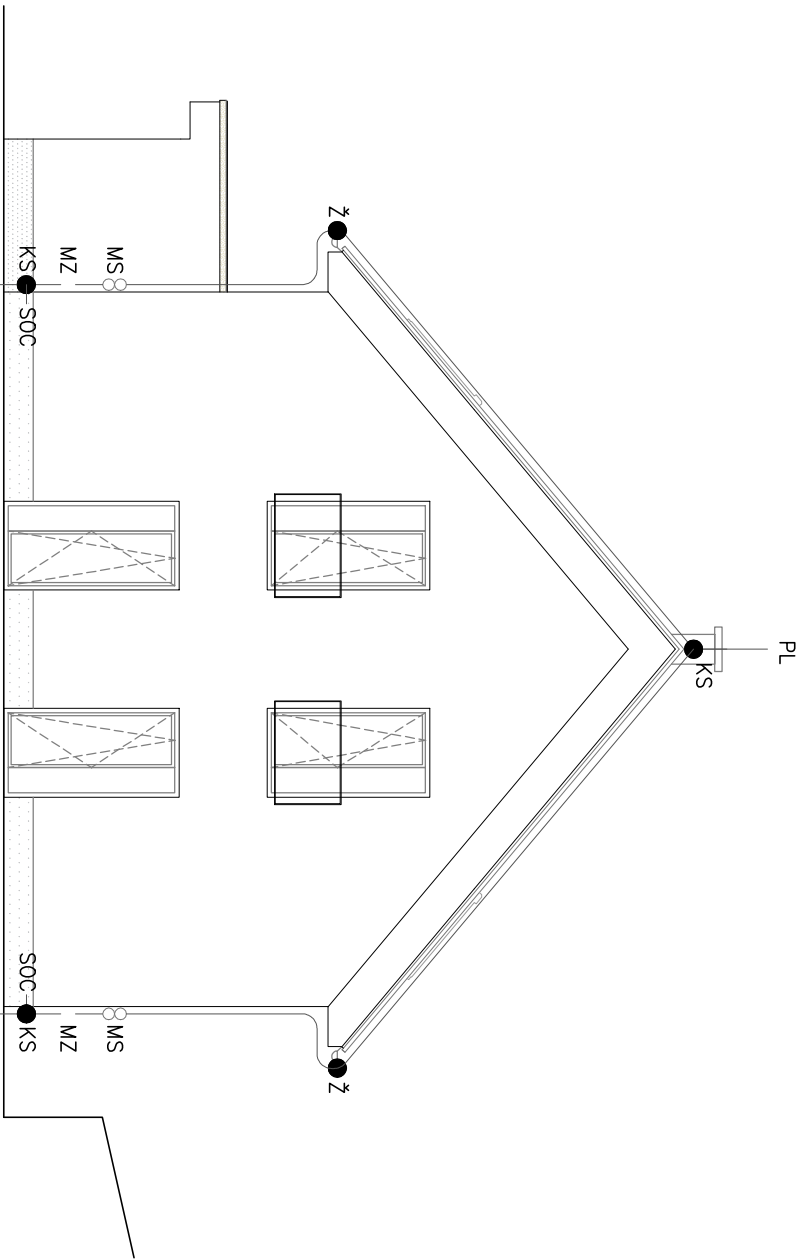
KS
MZ
1

KS



fasada S

KS
MZ
SOC
KS
2



KS
MZ
2

fasada Z

KS
MZ
3

- ①
- ŠTEVILKA GLAVNEGA ODVODA
 - VALJANEC Fe/Zn 25X4mm
 - Al-ŽICA ϕ –8mm NA TIPSkih NOSILCIH
 - KS – KRIŽNI STIK
 - SKV – STIK NA KOVINSKI OKVIR VRAT
 - SOC – STIK NA ODOČNO CEV
 - Ž – ŽLEBNA SPONKA
 - PL – PALČNI LOVLEC, h=1m
 - ZIP – ZBIRALKA ZA GLAVNO IZENAEENJE POTENCIALOV

FASADE

STRELOVODNA INŠTALACIJA

Projektant:		Investitor:	
d.o.o.		Objekt:	
Kovinarska 7c		VEČNAMENSKI OBJEKT "DOM KRAJANOV VELIKE MALENCE"	
Odq. vodja proj.:		Vrsta načrta:	
Marja Vahušič, inž.grad.		ELEKTRIČNE INŠTALACIJE	
Odq. projektant:		Vrsta projekta:	
Jozo Udovčić, univ.dipl.inž.el.		PROJEKT ZA GRADBENO DOVOLJENJE	
Izdajatelj:		Št. projekta:	
Sandi Senica, dipl.inž.energ.(UN)		18/20/05	
Sodelavec:		Št. načrta:	
Merilo: 1:100		Št. risbe:	
Datum:		6	
OKTOBER 2018			